

интерьер дайджест

interior

ЧИТАЙТЕ В НОМЕРЕ:

- 60 ПРИДУМАТЬ ЛЕГКО
- 68 ОТ ИЗБЫ К АРТ-ОБЪЕКТУ
- 78 НАБИРАЯ ОБОРОТЫ
- 118 СХЕМА РАЗДЕЛКИ ЛОФТА
- 144 ХИЖИНА С ЗАЩИТНОЙ ЧЕШУЕЙ
- 152 ЛИЧНЫЙ ПЛЯЖ НА КРЫШЕ

DIGEST

предмет интерьер архитектура среда

Золотая страна из стекла и стали



[50]



Мастер-класс В СТИЛЕ ПАНК

Геометрия каменной волны | Дом-ширма | Доска необыкновенная





АРХИТЕКТУРНОЕ БЮРО

DAVID HERTZ ARCHITECTS

Основано в 1983 году в Санта-Монике (США) членом Американского института архитектуры Дэвидом Герцем (David Hertz). Архитектурное бюро имеет несколько подразделений: студию дизайна, фирму

SYNDESIS, занимающуюся производством изобретенного и запатентованного материала Syndecrete, шоу-рум, строительную компанию. Бюро DAVID HERTZ ARCHITECTS является обладателем множества региональных и национальных наград, среди которых The Environmental Prize Award for Innovation, Chrysler Award, Eco-Home Network with USGBC and AIA Committee on the Environment, Sustainable Living Award.

ХАРАКТЕРИСТИКА ОБЪЕКТА

Объект: частный особняк в Винис Бич (США)

Период проектирования: 2003–2004 гг.

Период строительства: 2004–2006 гг.

Реализация: строительство – RON SENSO; инженерные работы – C.W. HOWE, MONTEREY ENERGY GROUP

Основные материалы: сталь, бетон, стекло

Количество этажей: три

Общая площадь: 425 кв. м

Жилая площадь: 147 кв. м

Размеры: длина – 26 м, ширина – 8 м, высота – 5 м

Объемно-пространственное решение: объемный элемент прямоугольной формы

Участок: городская застройка; площадь – 230 кв. м

Конструкция: стоечно-балочный металлический каркас, железобетонные монолитные перекрытия,

плоская крыша; нет внутренних несущих стен

Планировочное и функциональное решения: первый этаж является техническим, там расположены гараж, складское помещение и механизм лифта; на втором этаже запланированы гостиная, кухня и столовая; на третьем – спальный блок; на крыше находятся терраса и бассейн

Ориентация по сторонам света: главный фасад обращен на запад

Наружная отделка: сэндвич-панели



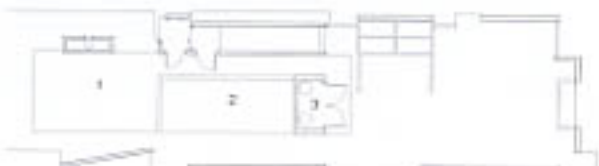
1-й этаж



2-й этаж



3-й этаж



Эксплуатируемая крыша

Экспликация

1-й этаж

1. Входы
2. Помещение для хранения
3. Техническое помещение
4. Лифт
5. Гараж

2-й этаж

1. Гостиная
2. Кухня
3. Кладовая
4. Столовая
5. Ванная комната
6. Медиазал

3-й этаж

1. Холл
2. Спальни
3. Ванные комнаты
4. Подсобное помещение

Эксплуатируемая крыша

1. Терраса
2. Бассейн
3. Техническое помещение





Архитектура особняка несет в себе черты так называемого промышленного стиля: стальной каркас без отделки; низко нависающие профильные потолочные балки; перекрещивающиеся, лишенные декора ребра жесткости; необработанные железобетонные панели. При устройстве камина архитекторы использовали мелкие металлические детали, оставшиеся после сборки каркаса







Гостевая зона, состоящая из гостиной, столовой, кухни и медиазала, решена в виде просторного помещения неправильной формы без перегородок, окруженного с трех сторон окнами и витражами. В центре этой зоны имеется встроенная трапециевидная конструкция, состоящая из железобетонных панелей. Внутри нее находится ванная комната и гардеробная





